



# Höhere Leistungsfähigkeit

ClearVue 550 Ultraschallsystem

Not yet available in the U.S.

**PHILIPS**  
sense and simplicity

# Intelligent und intuitiv

Ein Blick auf das elegante Design und die abgerundeten Kanten des ClearVue 550 verrät, dass es sich hier um ein neues erstklassiges Ultraschallsystem von Philips handelt. Das vielseitige ClearVue 550 mit Active Array Technologie bietet eine Bildqualität, die die Diagnosesicherheit erhöht, ausgereifte, einfach anzuwendende Funktionen sowie Verbesserungen bei der Benutzerfreundlichkeit und Zuverlässigkeit.

## Höhere Leistungsfähigkeit

Ihre Patienten erwarten stets das Beste von Ihnen. ClearVue 550 hilft Ihnen dabei, dies umzusetzen. Sie erhalten hochwertige Bilder mit der Geschwindigkeit und Präzision, die Philips aus langjähriger Erfahrung im Ultraschallbereich weltweit gewonnen hat. Mit der neuen firmeneigenen Active Array Technologie wird entscheidende Bildgebungselektronik in den Schallkopf integriert. Dies ermöglicht eine ausgezeichnete Bildqualität bei einem System mit geringem Gewicht. Durch Drücken der iSCAN-Taste können Sie hochwertige 2D-, Farb- und Dopplerbilder erstellen. Außerdem profitieren Sie von der Leistung der exklusiven SonoCT und XRES Technologien zur Verbesserung der Bildqualität.

## Ausgereift und doch einfach

ClearVue 550 ist einfach zu erlernen, weil sich die von Ihnen am häufigsten verwendeten Bedienelemente genau dort befinden, wo Sie sie erwarten. Das ergonomische Steuerpult sorgt für eine schnellere Bilderfassung und -verwaltung und die benutzerspezifischen SmartExam-Protokolle optimieren den Arbeitsablauf und steigern die Effizienz.

## Intelligentes Design

Das elegante Design des ClearVue 550 spiegelt die Einfachheit des Systems wider. Dank des modularen Designs werden verbesserte Betriebsfähigkeit und Zuverlässigkeit in einem Gerätewagen mit geringem Gewicht kombiniert und somit die Mobilität und die Manövrierbarkeit verbessert.



Das ClearVue 550 verfügt über einen kippbaren, unterschiedlich positionierbaren 17"-LCD-Monitor (43 cm Diagonale) mit beweglichem Gelenkarm und über integrierte Ablagefächer im Gerätewagen.



Die iSCAN Automatisierung per Knopfdruck sorgt für eine schnelle Optimierung der Untersuchungsparameter, sodass Sie sich mehr auf Ihre Patienten konzentrieren können und weniger auf Systemeinstellungen achten müssen.

Ganz auf Ihre Anforderungen zugeschnitten ermöglicht die intuitive Benutzeroberfläche den direkten Zugriff auf die am häufigsten verwendeten Bedienelemente, sodass Untersuchungen verkürzt und Arbeitsabläufe effizienter gestaltet werden.

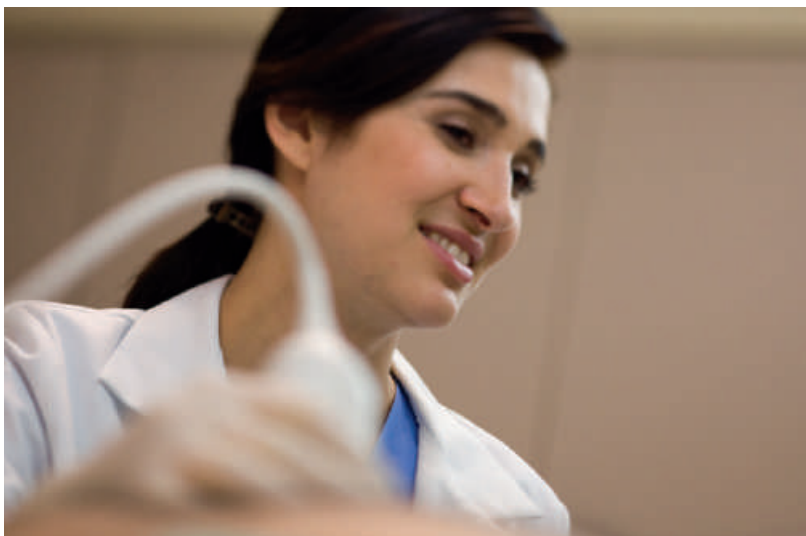
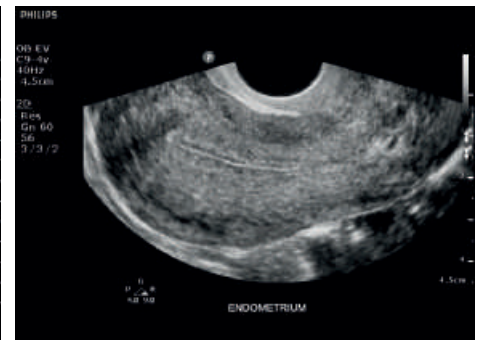
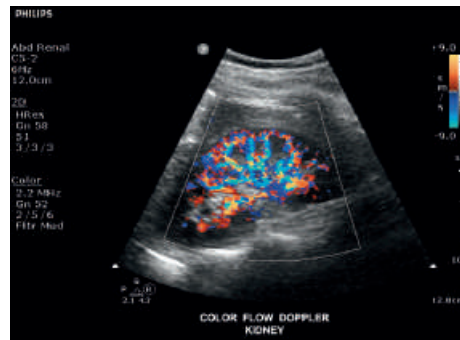
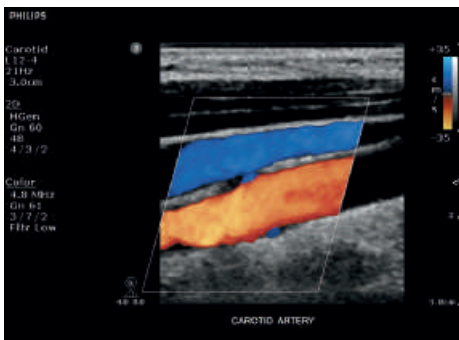
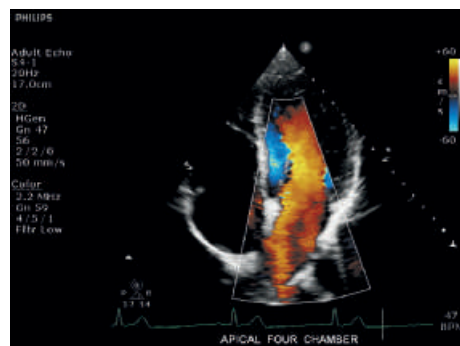
## Einfache Arbeitsabläufe mit ClearVue

Mit Funktionen wie der iSCAN Automatisierung per Knopfdruck und den SmartExam-Protokollen bietet das ClearVue 550 fortschrittliche Philips Automatisierung, Unterstützung bei der Anwendung und die nötige Flexibilität bei der gewünschten Bildqualität. Philips bietet fortschrittliche Lösungen, wie die benutzerdefinierten, unkomplizierten Berichtsvorlagen einschließlich einfacher Abfrage für die Eingabe in Datenfelder.



# Optimale Leistung

Von außen überzeugt das System mit seinem eleganten Design, besonders beeindruckend wird Sie jedoch das Innere. Mit der Active Array Technologie von Philips und den hochwertigen, schnellen und präzisen diagnostischen Bildern eröffnet Ihnen das ClearVue 550 eine neue Dimension des Ultraschalls. Im ClearVue 550 sind bewährte Technologien unserer fortschrittlichsten Ultraschallsysteme integriert, z.B. XRES und SonoCT – so erhalten Sie die ausgezeichnete Bildqualität, die Sie vom Marktführer für Ultraschallsysteme der Spitzenklasse erwarten.



Firmeneigene Active Array Technologie für ausgezeichnete Bilder und damit höhere Diagnosesicherheit

## Besondere Leistungsmerkmale

Funktion	Vorteile
<b>Grundausrüstung</b>	
Active Array Technologie	Integriert entscheidende Bildgebungselektronik in den Schallkopf, für ausgezeichnete Bildqualität mit einem leistungsstarken und zuverlässigen System mit geringem Gewicht
Breitband-Beamforming und fortschrittliche Signalverarbeitung	Erfasst und verarbeitet die gesamte Gewebesignatur für eine erstklassige Gewebedifferenzierung bei unterschiedlichen Patiententypen
Tissue Harmonic Imaging	Reduziert viele Artefakte, ohne die Gewebedefinition und die Auflösung zu beeinträchtigen
Fortschrittliche Doppler- und Farbdopplerfunktionen (CW, PW, CFI, CPA, HPRF PW, Triplex)	Anspruchsvolle klinische Untersuchungen können zuverlässig durchgeführt werden
Konfigurierbare Berichte und Analysen	Benutzerspezifische, detaillierte klinische Analysen und Berichte zur besseren Übermittlung von Ergebnissen
<b>Optionen</b>	
Adaptive XRES Bildverarbeitung und SonoCT Compounding	XRES reduziert Speckle-Artefakte für deutlichere Konturen und klarere Bilder; SonoCT verringert Artefakte, verbessert die Kontrastauflösung und ermöglicht eine bessere Darstellung von unregelmäßigen Strukturen.
Fortschrittliche Systemautomatisierung (iSCAN-Option für 2D, Farb- und PW-Doppler, 2D-Optimierung, High Q, Intelligenter Doppler, Adaptiver Doppler, Adaptiver Farbdoppler)	Schnelle Optimierung der Systemleistung per Knopfdruck gestaltet Ihren Arbeitsablauf effizienter, verbessert den Patientendurchsatz und erhöht die Einheitlichkeit der Untersuchungen
Anatomischer M-Mode-Betrieb	Aus einer vom Benutzer definierten Linie lässt sich ganz leicht eine M-Mode-Linie definieren, ideal für Patienten mit veränderten Herzformen oder fehlpositionierten Herzstrukturen
Panorama- und 3D-Bildgebung	Erweitertes Sichtfeld für Bildverarbeitung und Freihand-3D-Oberflächen-Rendering für verbesserte Untersuchungsdokumentation und Kommunikation
SmartExam-Protokolle	Systemgestützte Untersuchungsprotokolle verbessern die Leistung, erhöhen die Konsistenz und verkürzen die Untersuchungsdauer
DICOM-Netzwerkbetrieb	Stellt eine Ethernet-Verbindung zu DICOM-Netzwerken für die PACS-Anzeige und -Archivierung bereit



Presets für Schallköpfe sorgen dafür, dass die Vorteile der jeweiligen Schallköpfe optimal genutzt werden; vier Schallkopfanschlüsse ermöglichen bei Bedarf den schnellen Wechsel zwischen verschiedenen Schallköpfen.



Durch seine geringe Stellfläche und sein geringes Gewicht ist das System besonders mobil und leicht manövrierbar und lässt sich perfekt auch in engen Räumen unterbringen.

# Holen Sie das Beste aus Ihrem System

Philips unterstützt Sie und Ihren Erfolg: Das ClearVue 550 steht für hohe Zuverlässigkeit und Betriebsfähigkeit und dank seiner fortschrittlichen Funktionen können Sie Ihr System Tag für Tag optimieren. Erweiterte Funktionen für die Betriebsfähigkeit und Mehrwertleistungen sorgen für eine konstante Spitzenleistung.

## Von Kopf bis Fuß vielseitig einsetzbar

Erweitern Sie mit dem ClearVue 550 das Spektrum Ihrer Ultraschallanwendungen.

- Abdomen
- Oberflächennahe Strukturen
- Pädiatrie
  - Kopf
  - Hüfte
- Muskuloskeletal
- Urologie und Prostata
- Geburtshilfe
- Gynäkologie und Fertilität
- Gefäße
  - Hirnzuführende Gefäße
  - Periphere Gefäße
- Transkranieller Doppler
- Herz
  - Erwachsene
  - Pädiatrie

## Erweiterte Funktionen für die Betriebsfähigkeit und Mehrwertleistungen\*

Die erweiterten Funktionen für die Betriebsfähigkeit und die Dienstleistungen von Philips steigern die Effizienz und optimieren die Systemverfügbarkeit. Sofern verfügbar können über die Remote-Desktop-Funktion virtuelle Vor-Ort-Besuche die technische und klinische Unterstützung verbessern und zusätzlich können neue Schulungsmöglichkeiten angeboten werden. Dank konstanter proaktiver Überwachung wird die Systemverfügbarkeit optimiert, da Philips Mitarbeiter frühzeitig potenzielle Probleme erkennen und noch vor einer Beeinträchtigung des Systembetriebs entsprechende Abhilfemaßnahmen einleiten können. Sie können das System auch mit dem Philips Remote Service Network verbinden und Supportanfragen direkt am ClearVue 550 eingeben. Des Weiteren können Auslastungsberichte mit Daten zu den zentralen Systemparametern erstellt werden, die Sie bei der Verwaltung Ihres Systems unterstützen.

## Nachhaltigkeit

Nachhaltigkeit bedeutet bei Philips vor allem, die Gesundheit und das Wohlbefinden von Menschen zu verbessern. Der geringe Stromverbrauch des ClearVue 550 hilft, Energiekosten einzusparen und die geringe Wärmeableitung eignet sich ideal für die Verwendung in kleineren Räumen und sorgt für niedrigere Kühlkosten.



\* Die Dienstleistungen sind nicht in allen Ländern erhältlich und erfordern einen Dienstleistungsvertrag.

# Vertrauen Sie auf den Erfahrungsschatz von Philips

Bei der Entwicklung unseres innovativen Ultraschallportfolios haben wir unseren Blick stets auf Veränderungen gerichtet, die das Leben von Patienten und Mitarbeitern des Gesundheitswesens auf der ganzen Welt verbessern und erleichtern. Das neue ClearVue 550 mit neuester Technologie und einem intuitiven Design ist hier keine Ausnahme. Gute medizinische Versorgung ist jetzt noch leichter zugänglich und erschwinglicher – von einer Marke, der Sie vertrauen können.

## Innovative Finanzierungs- und Sicherheitslösungen

Philips Medical Capital bietet flexible Finanzierungslösungen, die Sie für die Anschaffung des neuen ClearVue 550 für Ihre Einrichtung oder Praxis in Anspruch nehmen können. Unsere Finanzexperten machen sich mit Ihren finanziellen Anforderungen vertraut und entwickeln individuelle Lösungen, um die Ressourcennutzung zu optimieren, die Kosten zu senken und die finanzielle Flexibilität zu erhöhen.

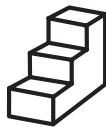


Das modulare Design des ClearVue 550 vereinfacht die Wartung und erhöht die Zuverlässigkeit, somit werden die Folgekosten weiter gesenkt.

**Philips SmartPath** bietet Ihnen während des gesamten Lebenszyklus Ihres Ultraschallsystems Lösungen und Innovationen, die Sie beim Ausbau Ihres Potenzials im klinischen und operativen Bereich unterstützen und Ihnen helfen, Ihre Ziele zu erreichen.



**Optimierung** der Systemleistung, jetzt und in Zukunft, durch regelmäßige und kontinuierliche Verbesserungen wie Funktionserweiterungen und technische Unterstützung über Fernzugriff



**Aufrüstung** Ihres Systems durch regelmäßige technische Upgrades und Bereitstellung neuester Funktionalitäten



**Volle Ausschöpfung** Ihrer Investition am Ende der Systemlebensdauer durch problemlosen Übergang auf ein Produkt der nächsten Generation oder eine Generalüberholung

**Philips Healthcare ist ein Bereich  
der Royal Philips Electronics**

**So erreichen Sie uns**

[www.philips.com/healthcare](http://www.philips.com/healthcare)  
[healthcare@philips.com](mailto:healthcare@philips.com)

Asien  
+49 7031 463 2254

Europa, Mittlerer/Naher Osten, Afrika  
+49 7031 463 2254

Lateinamerika  
+55 11 2125 0744

Nordamerika  
+1 425 487 7000  
800 285 5585 (gebührenfrei, nur USA)

Deutschland  
Philips GmbH  
Unternehmensbereich Healthcare  
Lübeckertordamm 5  
20099 Hamburg  
Telefon 040 2899-0  
Fax 040 2899-6666  
E-Mail: [healthcare.deutschland@philips.com](mailto:healthcare.deutschland@philips.com)  
Internet: [www.philips.de/healthcare](http://www.philips.de/healthcare)

Schweiz  
Philips AG Healthcare  
Allmendstraße 140  
8027 Zürich  
Telefon 01 488 2426  
E-Mail: [hc.ch@philips.com](mailto:hc.ch@philips.com)  
Internet: [www.philips.ch/healthcare](http://www.philips.ch/healthcare)

Österreich  
Philips Austria GmbH  
Healthcare  
Triester Straße 64  
1100 Wien  
Telefon 01 60101-0  
E-Mail: [pms.austria@philips.com](mailto:pms.austria@philips.com)  
Internet: [www.philips.at/healthcare](http://www.philips.at/healthcare)



© 2011 Koninklijke Philips Electronics N.V.  
Alle Rechte vorbehalten.

Philips Healthcare behält sich das Recht vor, ein Produkt zu verändern und dessen Herstellung jederzeit und ohne Ankündigung einzustellen.

Gedruckt in den Niederlanden.  
4522 962 74593 \*AUG 2011